



***** IMPORTANT *****

Suppression des épreuves de GeXamine correspondant aux programmes fermés par le Ministère

Référence : BIM-FGA 18-003

Destinataires :

Responsables de la mise à jour de GeXamine
Responsables de la sanction des études
Responsables de BIM-FGA dans les commissions scolaires
Directions de centres FGA
Représentants du Comité de planification et de coordination BIM-FGA (CPC)

Merci de faire suivre ce message aux personnes concernées dans votre organisme.

Suivant la recommandation de plusieurs commissions scolaires, et comme convenu par le Comité de planification et de coordination BIM-FGA, les cours de la formation générale des adultes fermés par le Ministère seront également fermés dans GeXamine. Comme les cours ministériels seront fermés progressivement au cours des prochaines années, ces changements dans GeXamine seront également évolutifs.

En mars 2018, les épreuves qui correspondent aux codes de cours ministériels fermés le 30 juin 2017 seront retirées de GeXamine. Voici la liste de ces codes de cours :

FRA-B100	FRA-1033-1	ENG-1061-3	MAT/MTH-B100	MAT/MTH-P020-1
FRA-B200	FRA-2031-3	ENG-1062-3	MAT/MTH-B200	MAT/MTH-P021-1
FRA-B300	FRA-2032-2	ENG-2061-3	MAT/MTH-B300	MAT/MTH-1005-2
FRA-B400	FRA-2033-1	ENG-2062-3	MAT/MTH-B400	MAT/MTH-1006-2
FRA-P031-3			MAT/MTH-P015-1	MAT/MTH-1007-2
FRA-P032-3	ENG-B100	ANG-P005-2	MAT/MTH-P016-1	MAT/MTH-2006-2
FRA-P033-4	ENG-B200	ANG-P006-2	MAT/MTH-P017-1	MAT/MTH-2007-2
FRA-1031-3	ENG-B300	ANG-1001-6	MAT/MTH-P018-2	MAT/MTH-2008-2
FRA-1032-2	ENG-B400	ANG-2001-6	MAT/MTH-P019-2	INF/CMP-2002-1

La procédure qui suit fournit aux responsables de la mise à jour de GeXamine des explications quant à l'opération à effectuer, en lien avec la suppression de ces épreuves et de leur code de cours de l'arborescence de GeXamine.

Une fois toutes les épreuves de tous les cours d'un programme supprimées, le programme disparaîtra de l'arborescence de GeXamine (cette modification est rendue possible grâce au correctif de la version 1.15.715). Si des épreuves demeurent dans un de ces programmes (par exemple, si des épreuves locales y ont été ajoutées), il sera nécessaire de supprimer ces dernières pour que le programme correspondant s'efface également.

Dans le contexte où les cours ont été fermés par le Ministère, il est important de noter que les épreuves de GeXamine qui y correspondent ne doivent plus être utilisées (ni en salle d'examen, ni comme prétest ou en salle de classe). Les copies imprimées de ces épreuves doivent également être détruites.

N'hésitez pas à communiquer avec l'équipe BIM afin d'obtenir toute information supplémentaire.

Veillez recevoir nos plus sincères salutations.

L'équipe BIM

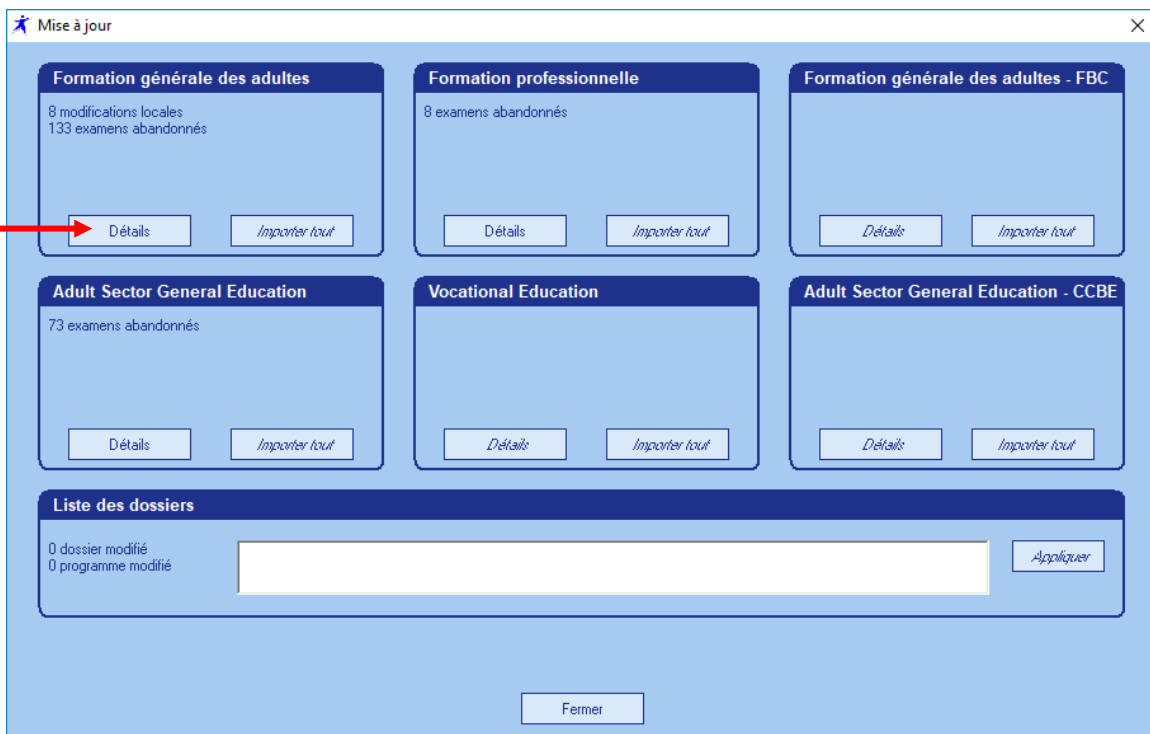
514 251-3719

bim@grics.ca

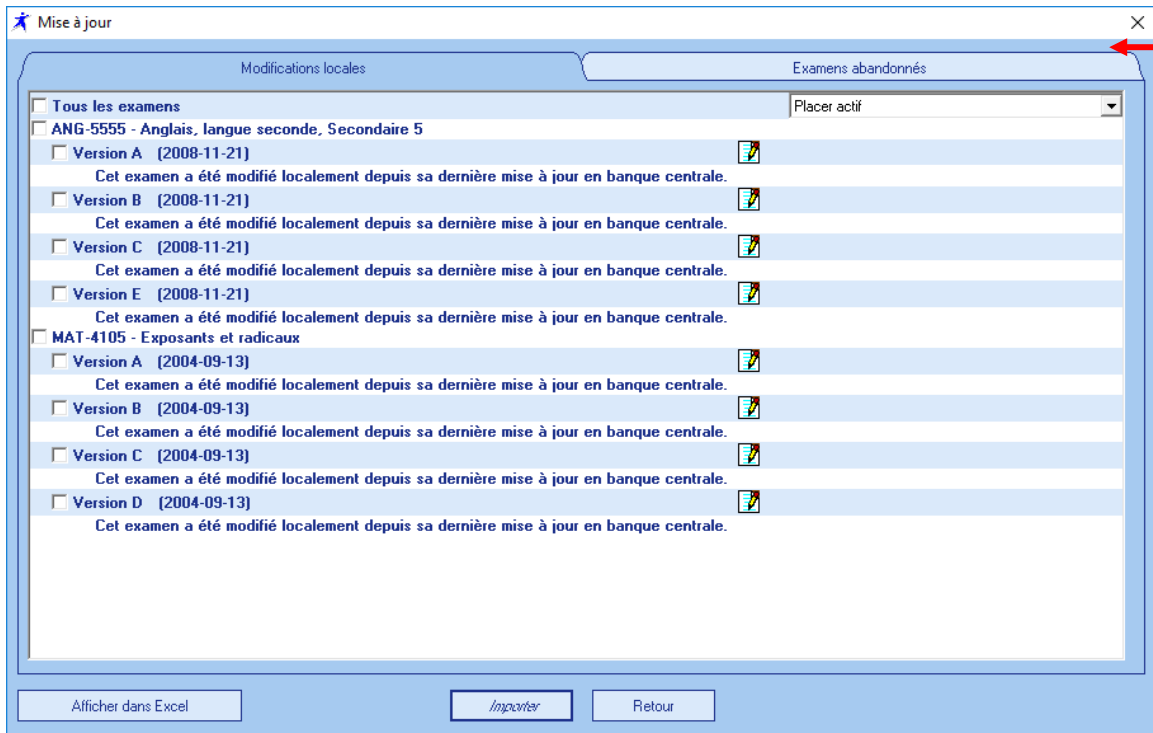
Pour accéder à la banque centrale, cliquez sur « Fichier » dans la barre de menu et sélectionnez « Mise à jour ».



Cliquez sur le bouton « Détails » de la section « Formation générale des adultes ».



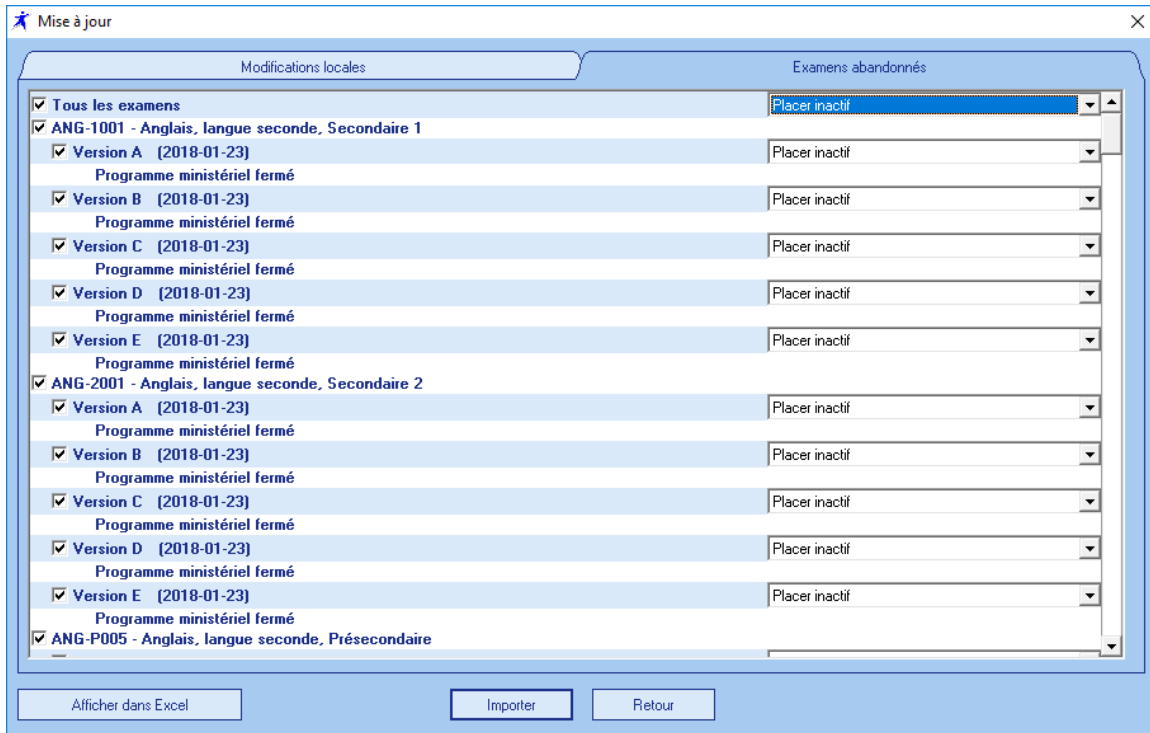
Cliquez sur l'onglet « Examens abandonnés ».



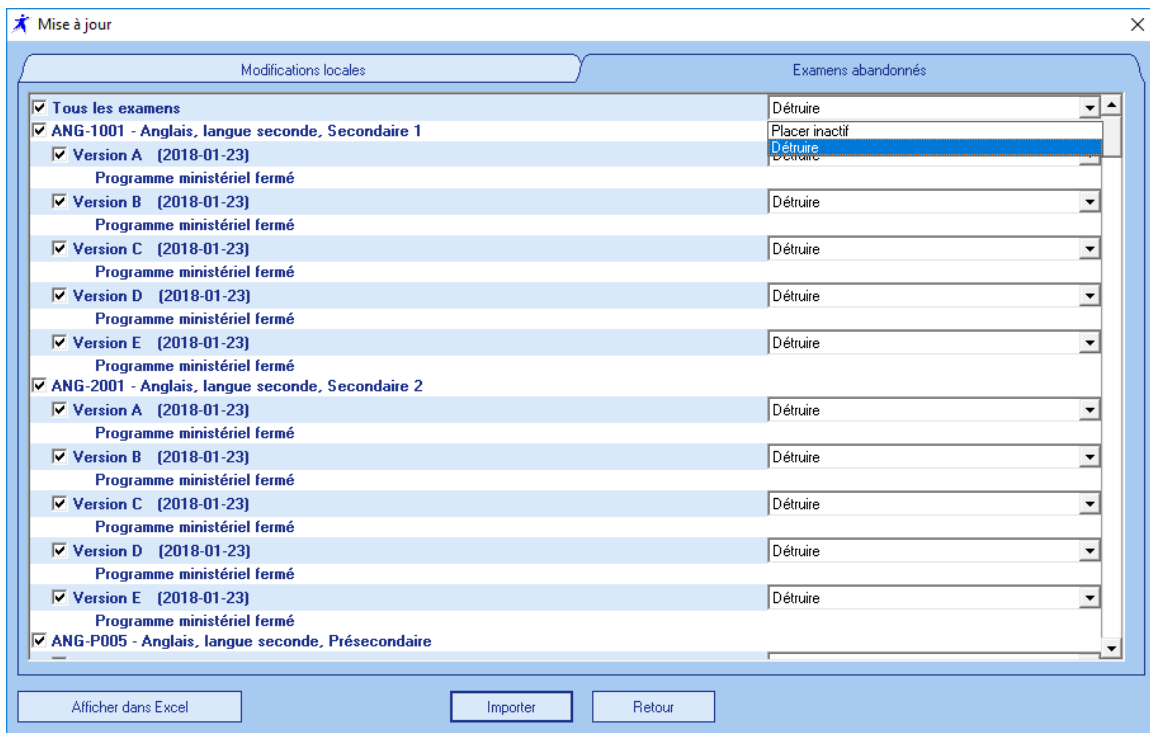
Cliquez sur « Tous les examens ».



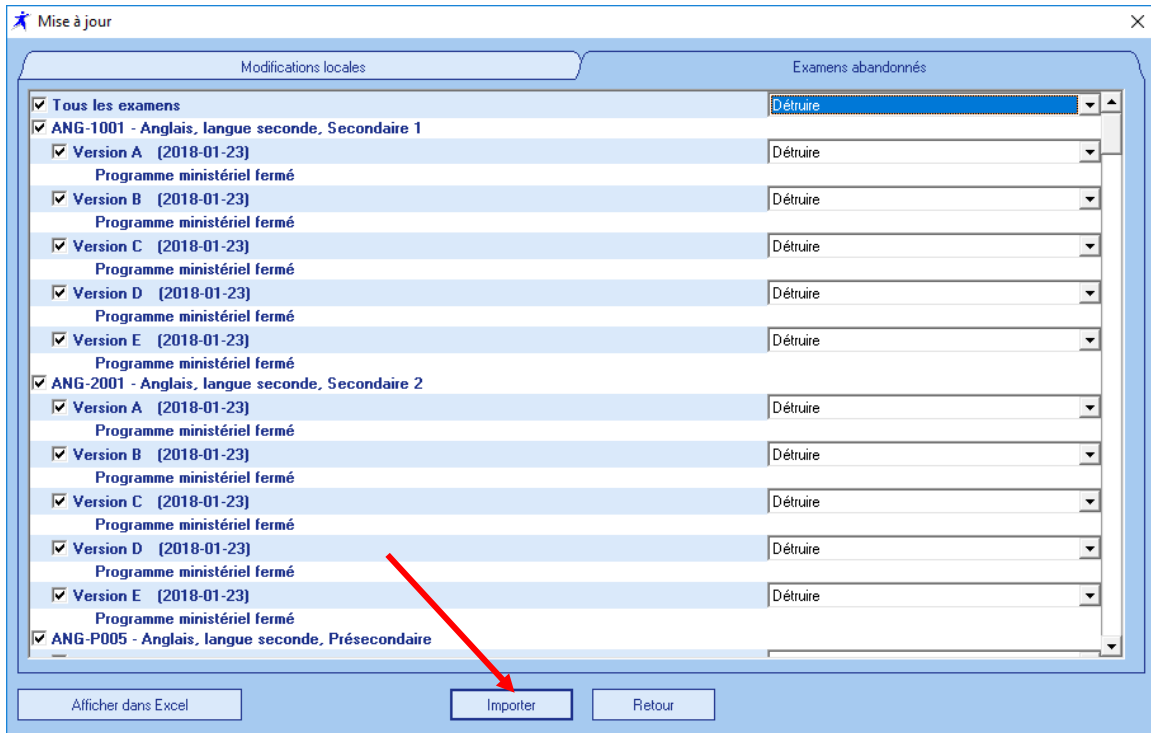
Cliquez sur « Placer inactif » de la ligne « Tous les examens ».



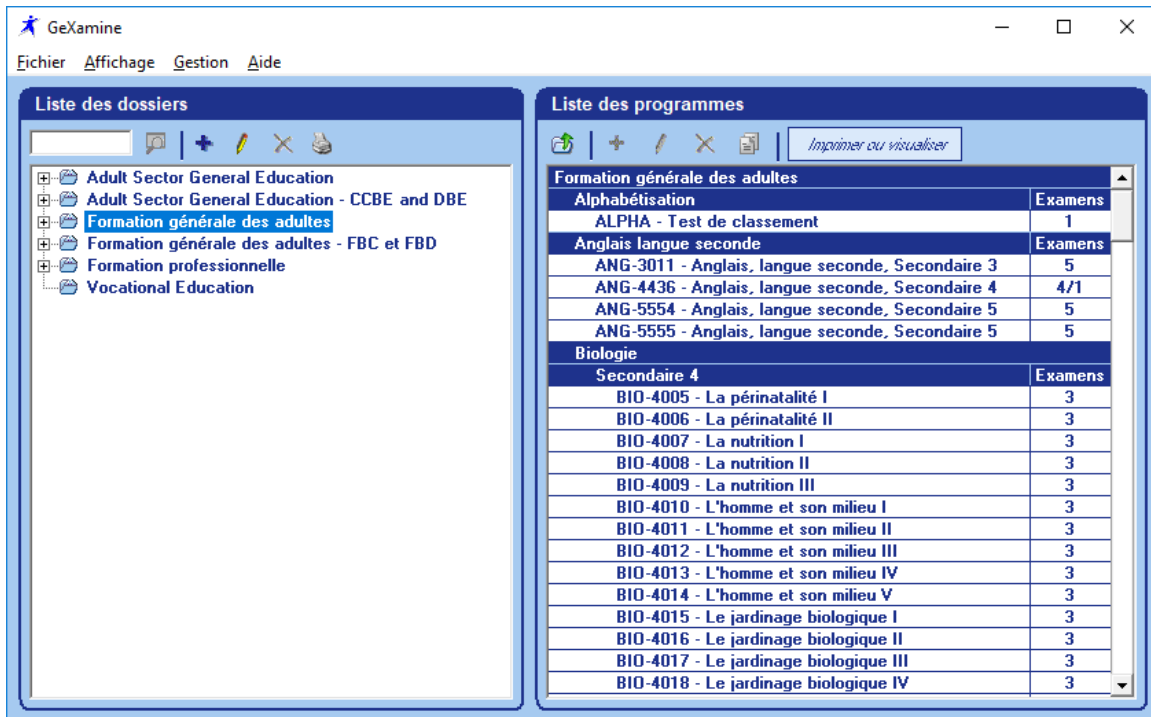
Sélectionnez « Détruire ».



Cliquez sur le bouton « Importer ».



Les examens ont été détruits, les dossiers sont retirés de l'arborescence.





INFORMATION



***** IMPORTANT *****

Deleting BIManager exams for Ministry programs that have been discontinued

Reference: BIM-FGA (General Education – Adult Sector) 18-003

To:

Personnel responsible for BIManager updates
Personnel responsible for certification of studies
Personnel responsible for BIM-FGA (General Education – Adult Sector) in school boards
Administrators of FGA (General Education – Adult Sector) centres
Representatives of the *Comité de planification et de coordination BIM-FGA (CPC)*

Please forward this information to the appropriate personnel within your organization.

In light of recommendations made by several school boards, and as agreed upon by the *Comité de planification et de coordination BIM-FGA*, General Education – Adult Sector courses discontinued by the Ministry will also be deleted from BIManager. As with the ministerial courses, which will be phased out over the next few years, the BIManager changes will also take place progressively.

In March 2018, all exams corresponding to ministry course codes that have been discontinued since June 30, 2017 will also be deleted from BIManager. The following is a list of these course codes:

FRA-B100	FRA-1033-1	ENG-1061-3	MAT/MTH-B100	MAT/MTH-P020-1
FRA-B200	FRA-2031-3	ENG-1062-3	MAT/MTH-B200	MAT/MTH-P021-1
FRA-B300	FRA-2032-2	ENG-2061-3	MAT/MTH-B300	MAT/MTH-1005-2
FRA-B400	FRA-2033-1	ENG-2062-3	MAT/MTH-B400	MAT/MTH-1006-2
FRA-P031-3			MAT/MTH-P015-1	MAT/MTH-1007-2
FRA-P032-3	ENG-B100	ANG-P005-2	MAT/MTH-P016-1	MAT/MTH-2006-2
FRA-P033-4	ENG-B200	ANG-P006-2	MAT/MTH-P017-1	MAT/MTH-2007-2
FRA-1031-3	ENG-B300	ANG-1001-6	MAT/MTH-P018-2	MAT/MTH-2008-2
FRA-1032-2	ENG-B400	ANG-2001-6	MAT/MTH-P019-2	INF/CMP-2002-1

The procedure that follows provides all personnel in charge of updating BIManager with instructions on how to delete these exams and their course codes from the BIManager file directory.

Once all exams for all courses in a program have been deleted, the program will no longer appear in the BIManager file directory (this modification is made using the 1.15.715 corrective). If any exams remain in the program, e.g. local exams have been added, they must also be deleted in order for the program to be removed.

Once the Ministry ceases to offer a course, any corresponding exams in BIManager should no longer be used, i.e. they should not be used in an exam session, in the classroom, or as a pre-test. Paper copies of these exams must also be destroyed.

Please do not hesitate to contact the BIM team for further information.

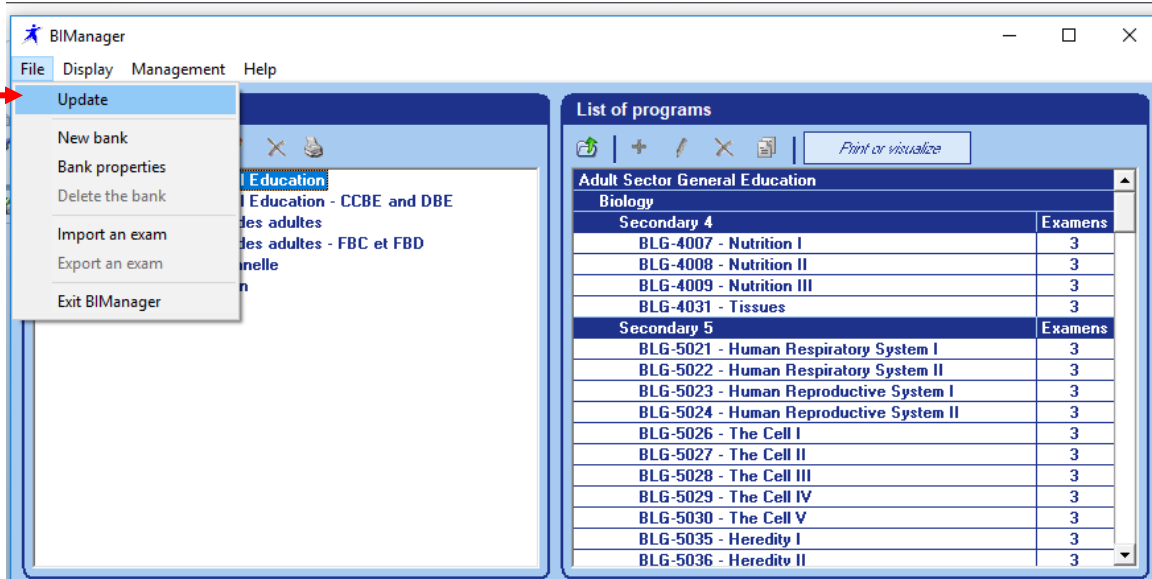
Best regards,

The BIM Team

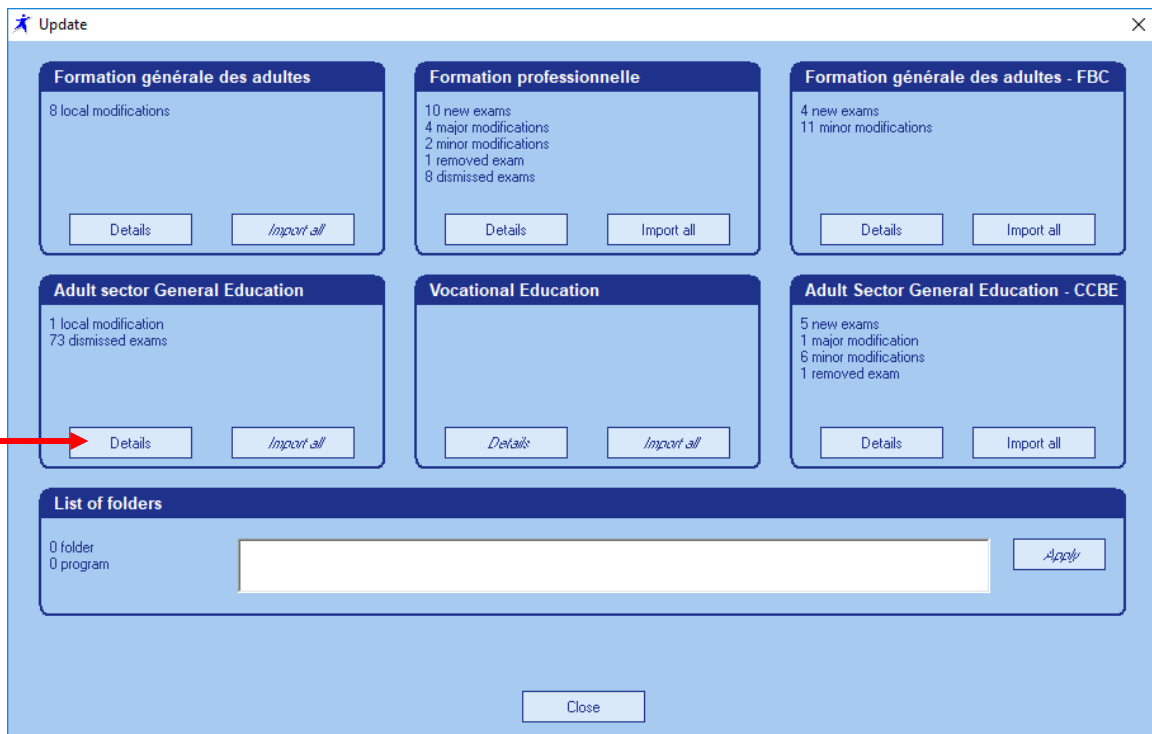
514-251-3719

bim@grics.ca

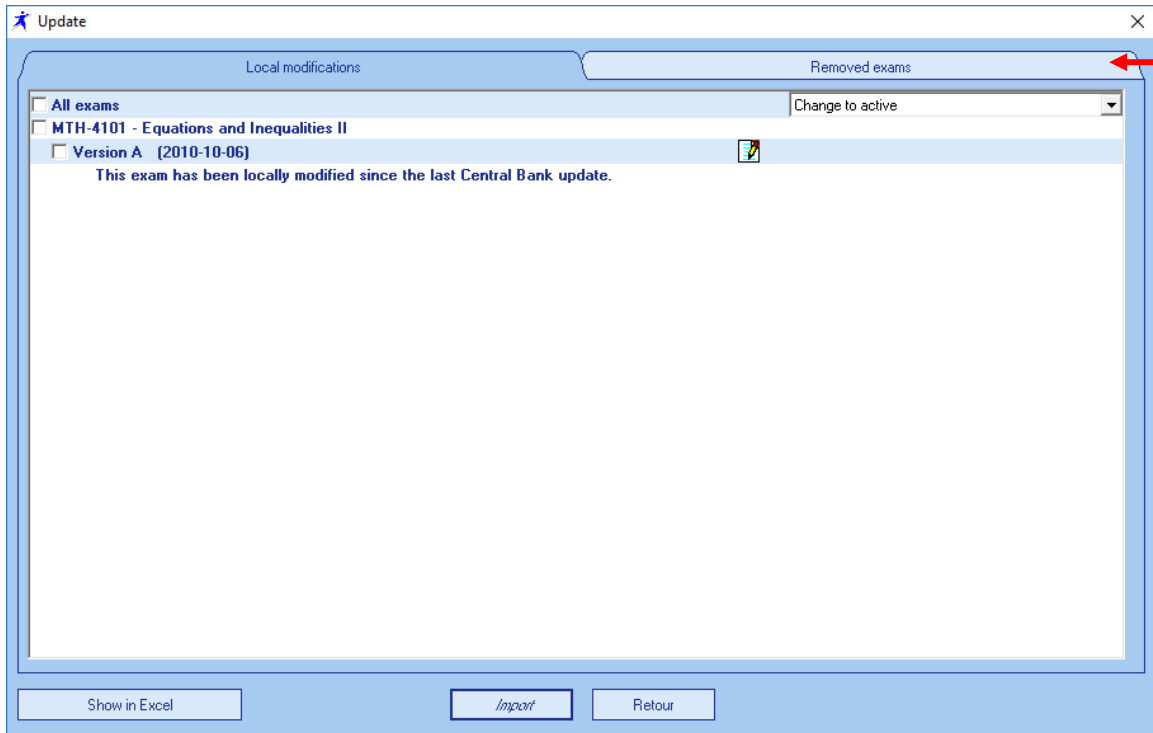
To access the central bank, click “File” in the menu bar and select “Update.”



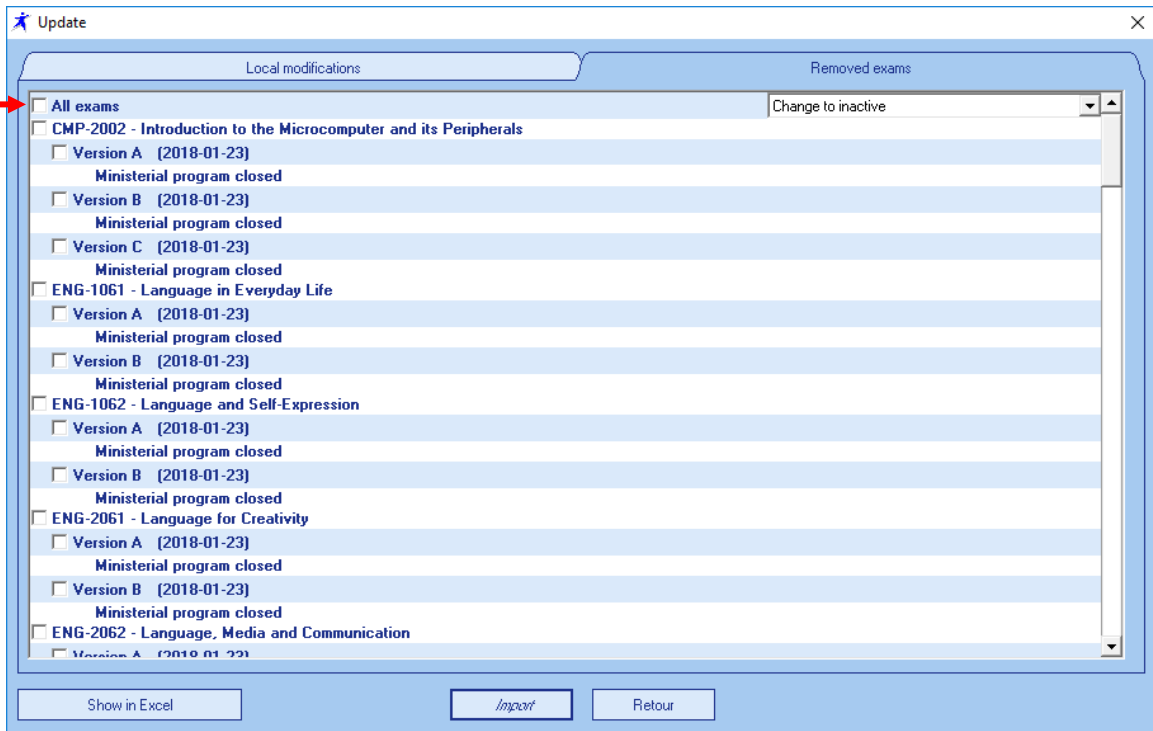
In the Adult Sector General Education section, click “Details.”



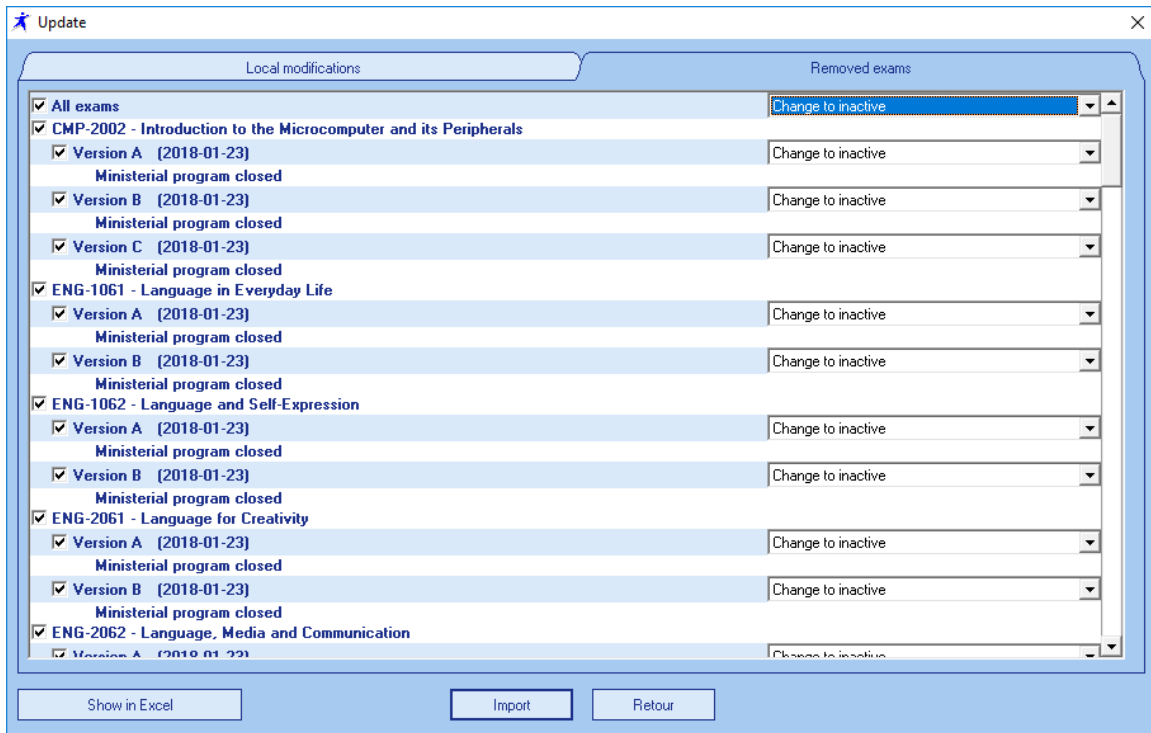
Click on the “Removed exams” tab.



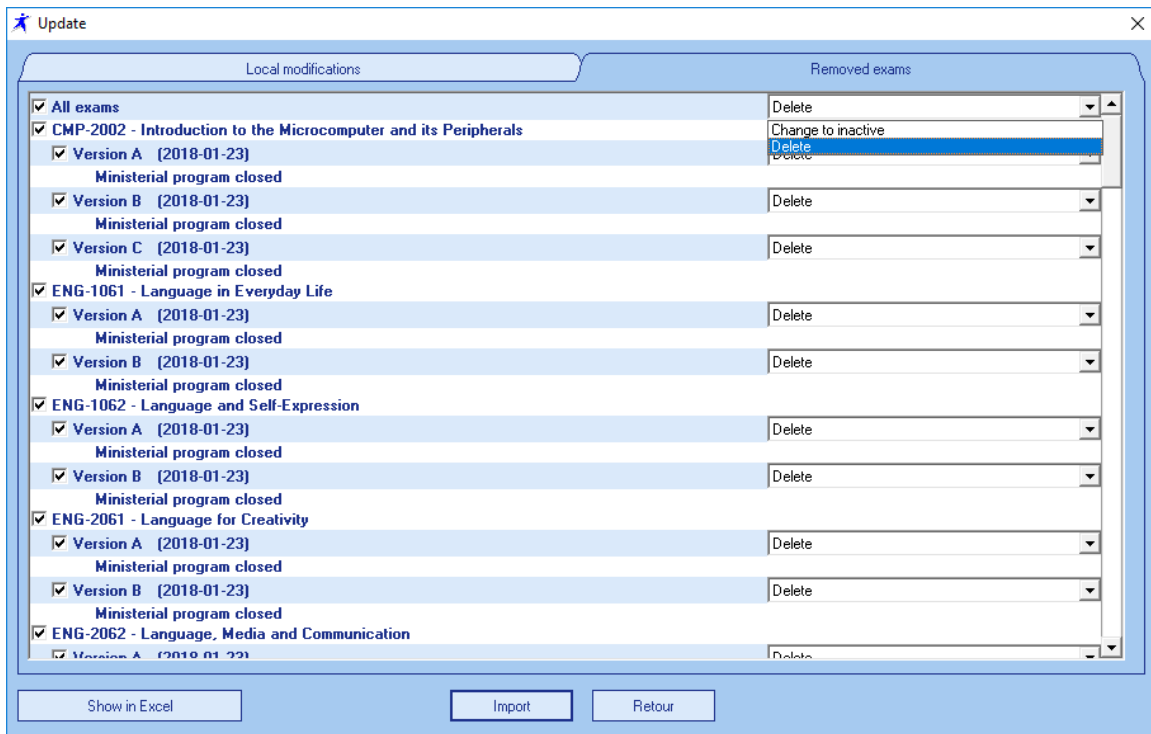
Click “All exams.”



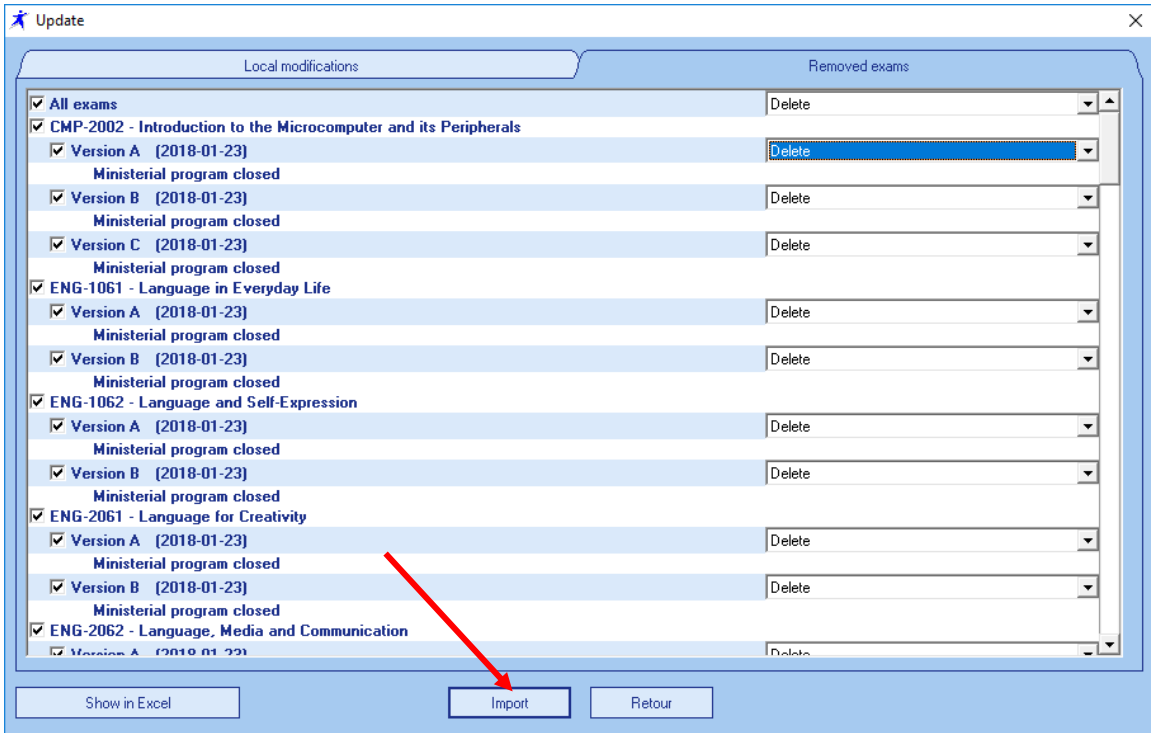
To the right on the “All exams” line, click “Change to inactive.”



Select “Delete.”



Click "Import" at the bottom of the screen.



The exams have been deleted and their folders have been removed from the file directory.

