

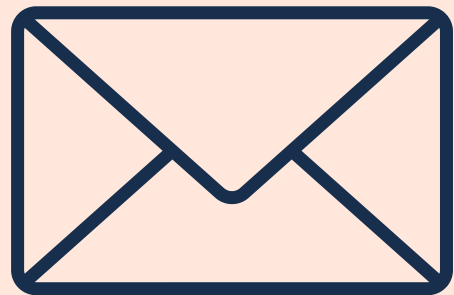
Processus collaboratif BIM-FP



En 5 étapes...

Invitation

- Inscription
- Sélection des compétences



1

Analyse

- Étude des propositions soumises par BIM



2

Validation

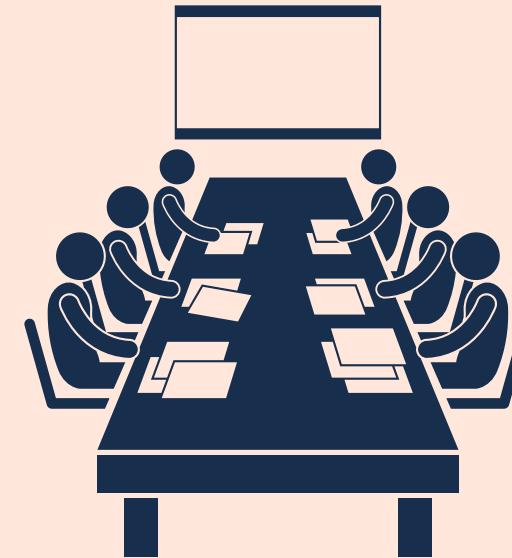
- Survol des orientations
- Concertation en équipe



3

Présentation

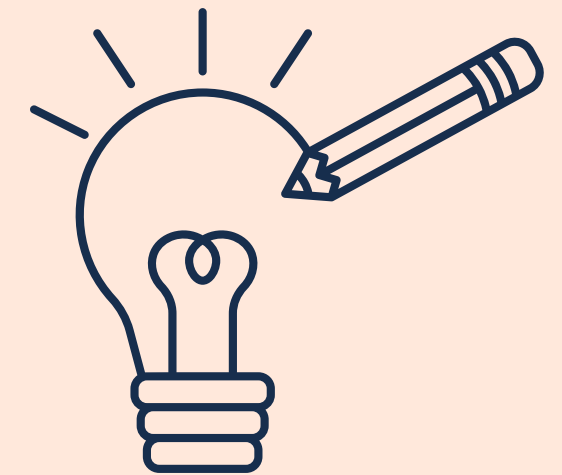
- Référentiel BIM (100 points)
- Description des évaluations



4

Élaboration

- Création des épreuves



5



Invitation

1

BIM-FP

- Lancement d'un communiqué invitant les organismes scolaires à collaborer à la validation des spécifications (30 points) et à l'élaboration des épreuves.

Organismes scolaires

- Inscription par un lien partagé dans l'invitation d'un communiqué. Au moment de manifester votre intérêt, indiquez les compétences sur lesquelles votre équipe souhaite travailler.

Analyse

- Étude des propositions soumises par BIM



2

Validation

- Survol des orientations
- Concertation en équipe



3

Présentation

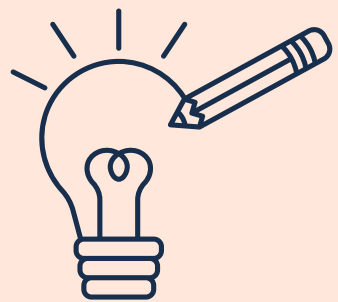
- Référentiel BIM (100 points)
- Description des évaluations



4

Élaboration

- Création des épreuves



5



Analyse

BIM-FP

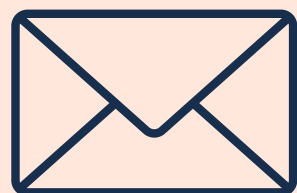
- Préparation d'une proposition d'un référentiel (100 points).
- Partage du référentiel (100 points) avec les organismes participants.
- Confirmation des choix de compétences en fonction de l'ensemble des manifestations reçues.

Organismes scolaires

- À la réception de la proposition du référentiel (100 points), analyse du référentiel proposé et préparation des commentaires en vue de la prochaine étape.
- Réception de l'entente officielle détaillée pour tous les collaborateurs.

Invitation

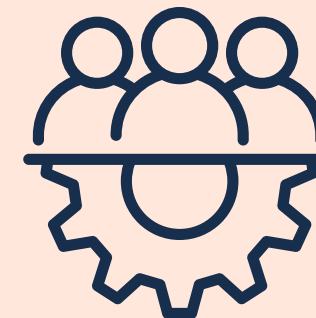
- Inscription
- Sélection des compétences



1

Validation

- Survol des orientations
- Concertation en équipe



3

Présentation

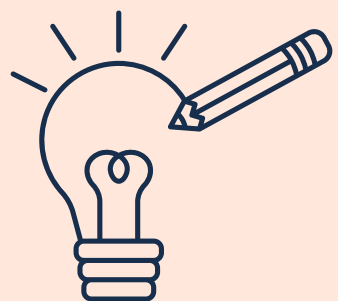
- Référentiel BIM (100 points)
- Description des évaluations



4

Élaboration

- Création des épreuves



5



Validation

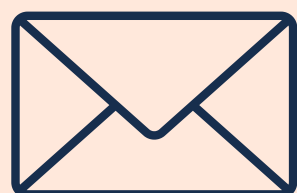
Objectif de la rencontre

Se prononcer sur le référentiel.
Définir les contextes d'évaluation.

3

Invitation

- Inscription
- Sélection des compétences



1

Analyse

- Étude des propositions soumises par BIM



2

BIM-FP

- Survol des principales orientations en évaluation, rencontre animée par un membre de l'équipe BIM-FP.
- Coordination, accompagnement et soutien des équipes lors d'une session de travail.

Organismes scolaires

- Session de travail en sous-groupes selon les mandats attribués :
 - valider les propositions;
 - définir et documenter les contextes d'évaluation.

Présentation

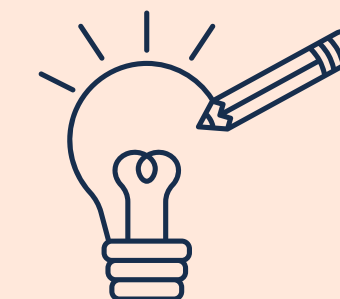
- Référentiel BIM (100 points)
- Description des évaluations



4

Élaboration

- Création des épreuves



5



Présentation

Objectif de la rencontre

Présenter globalement l'ensemble des travaux aux participants.

BIM-FP

Animation de la rencontre :

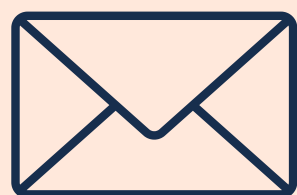
- Présentation du référentiel BIM finalisé à la suite de la session de validation.
- Présentation des contextes d'évaluation.
- Définition des échéanciers pour les travaux de conception ou la validation des épreuves.

Organismes scolaires

- Contribution aux échanges et réponses aux questions relatives aux travaux réalisés, le cas échéant.

Invitation

- Inscription
- Sélection des compétences



1

Analyse

- Étude des propositions soumises par BIM



2

Validation

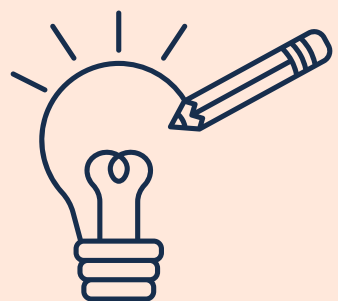
- Survol des orientations
- Concertation en équipe



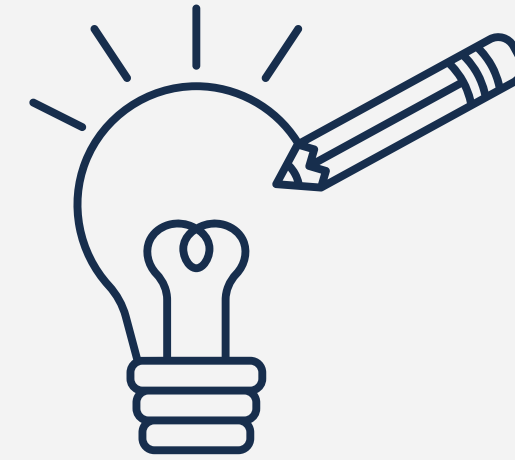
3

Élaboration

- Création des épreuves



5

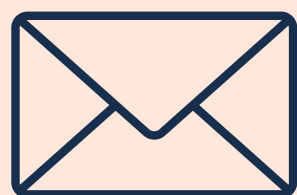


Élaboration

5

Invitation

- Inscription
- Sélection des compétences



1

Analyse

- Étude des propositions soumises par BIM



2

Validation

- Survol des orientations
- Concertation en équipe



3

Présentation

- Référentiel BIM (100 points)
- Description des évaluations



4

BIM-FP

- L'équipe assure :
 - le respect des délais convenus¹;
 - le soutien et l'accompagnement;
 - l'élaboration de certaines épreuves;
 - les révisions docimologique et linguistique des épreuves;
 - la diffusion des versions définitives des épreuves dans la banque GeXamine.

Organismes scolaires

- Contribution aux épreuves selon l'entente initiale et les échéanciers établis :
 - élaboration;
 - validation.

¹ Notre engagement à respecter les délais est conditionnel au respect des échéanciers par l'ensemble des participants.

Processus collaboratif BIM-FP



Collaborer pour mieux évaluer!